



ASPEN I ÖSTERGÖTLAND



Peter Gustafsson
EKOLOGI.NU

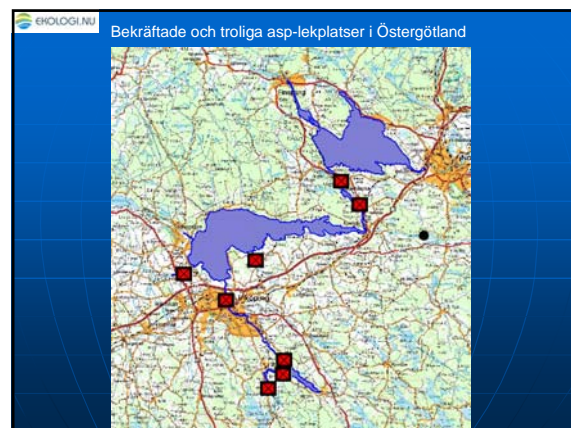


Asp-historik i korta drag

2000:
Inventeringar (Lst-rapport)

2003-2005:
Inventeringar (kommunrapporter, Lst-rapport)
Pilotstudie romfälla (Lst-rapport)
Enstaka åtgärder

2006-2007:
Enstaka åtgärder och projektering för åtgärder





Hur ser en typisk leklokal ut i E-län?



Som regel stora vattendrag
(medelQ 20-80 m³/s)

Som regel reglerade vattendrag

Ofta fysiskt påverkade miljöer

Svårinventerat



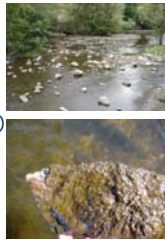
Förändringar i förekomst av asp?

Troligtvis minskat jämfört med för 50 år sedan

Troligt att viss minskning skett de senaste 20 åren, men flera bestånd tycks vara stabila

Problem för asp i Östergötland

- Vattenkraftsreglering
- Kanalisering/fysisk påverkan
- Algpåväxt (framförallt p g a reglering)
- Vandringshinder
- Vattenkvalitet? (ev i enstaka fall)



Åtgärder utförda för asp



Anpassad reglering i Svartån
Infoträffar med FVOF

På gång

- Eventuellt fiskomlöp i Stångån
- Projektering av diverse åtgärder
- Uppföljning av effekten av Svartåns anpassade reglering

Pilotstudie med romfällor



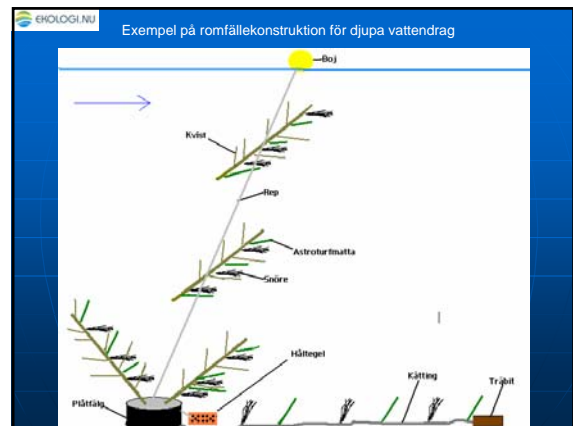
Bakgrund

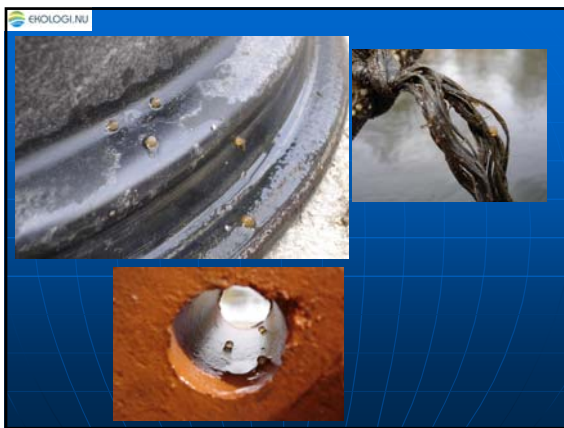


Behov av bättre inventeringsteknik för stora vattendrag och andra svårtillgängliga områden

Småskaligt försök år 2004

Pilotstudie år 2005





Ekologi.NU

Slutsats

Mycket bra metod!

Till exempel kunde rom konstateras nere på ca 6 m djup, vilket var svårt med andra metoder

Ekologi.NU

Mer info eller kontakt.....

peter@ekologi.nu
www.ekologi.nu